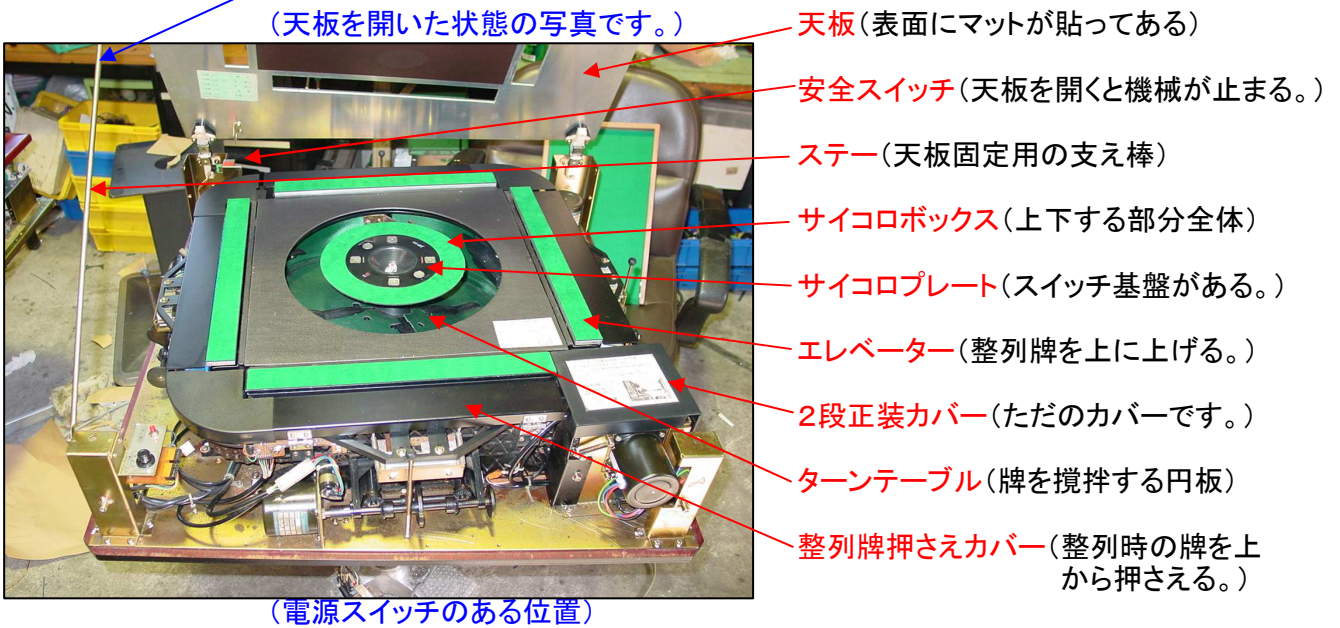


# 雀友メンテナンス資料

## ＜サイコロプレートの交換＞

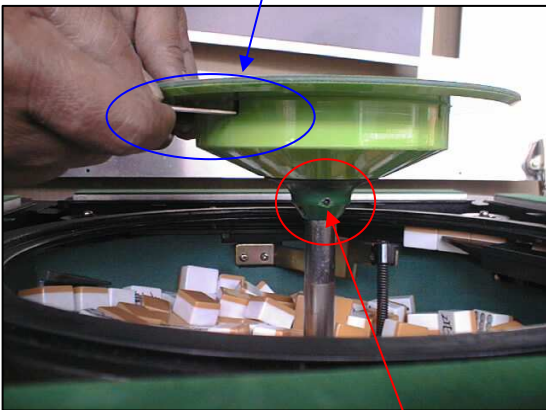
### 1. 天板を開き、ステーを着ける。

電源スイッチを切ってから作業してください。



### 2. サイコロプレートを外す。

①下写真の様に、小さなビス穴(4ヶ所ある)に細く硬い棒を少しだけ挿して、上に持ち上げます。  
(ビス穴は、ビスで固定している場合もあります。)



※サイコロBOXを外す場合は、六角ネジ2mmを緩めます。

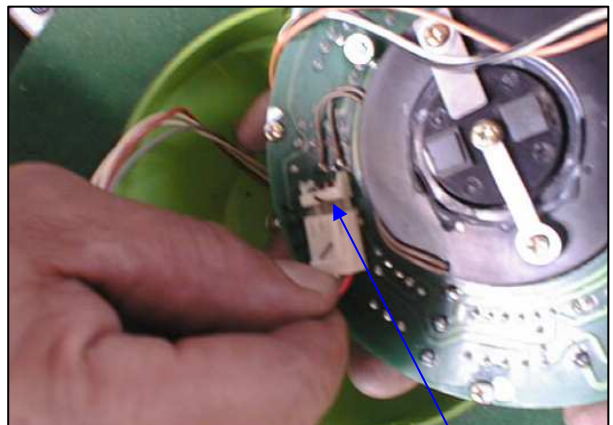
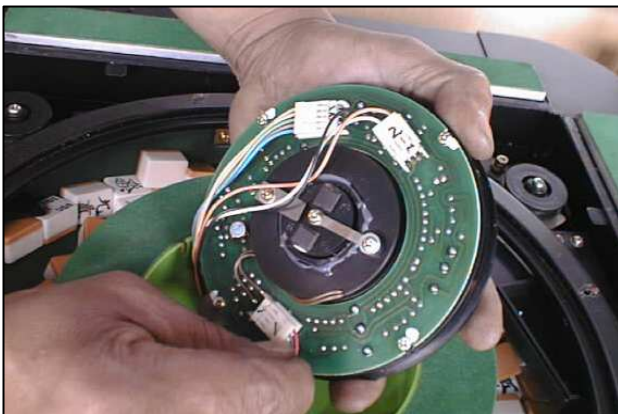
②持ち上がった部分を指でさらに引き上げます。  
\* ゆっくり作業して下さい。



③サイコロプレートの裏側にあるソケットを外す。

- \* ソケットが3つあります。
- \* ソケットが2つ(1番・2番)の場合もあります。

\* 下の写真の様にコード全体を持って、ゆっくりと引き抜きます。

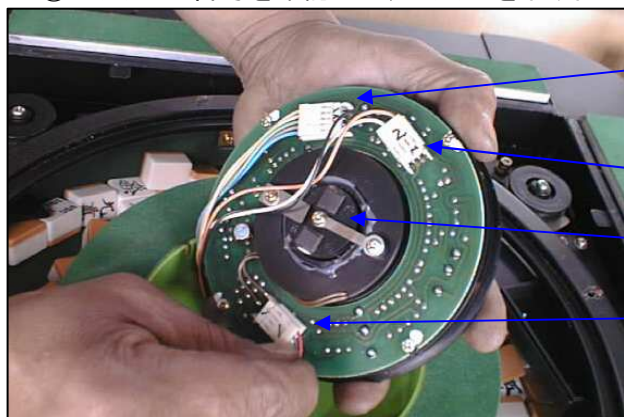


- \* 番号がありますので、気を付けて作業して下さい。
- \* 外す場合、強引に力を入れすぎないようにして下さい。

※小さなドライバーで軽くこじ開ける様にと簡単です。

### 3. サイコロプレートを取り付ける。

①ソケットの番号を確認して、ソケットを取り付けて下さい。

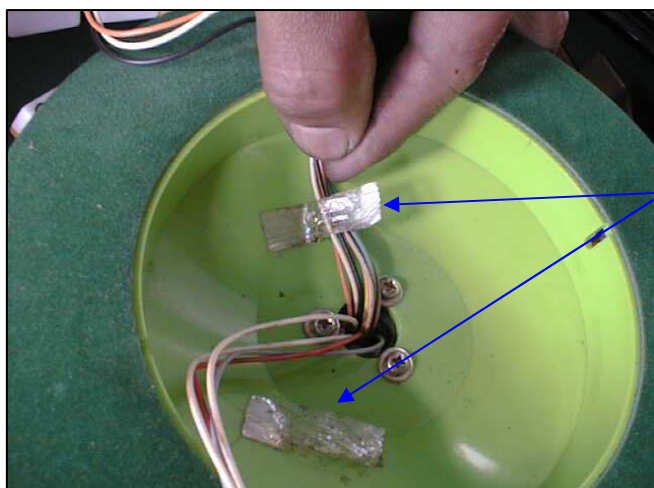


3番ソケット

2番ソケット

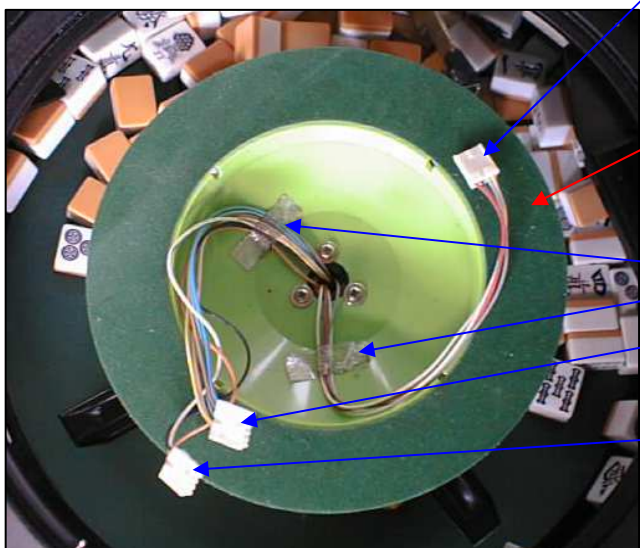
サイコロ振動部

1番ソケット



\*テープが外れていたりすると、サイコロ振動部を押さえてしまい、サイコロが回転しなくなります。

テープの剥がれ  
(セロハンテープ等で補強して下さい。)



1番ソケット

左の写真の様な、コードの配置になっているか確認して下さい。

テープをしっかり貼り付ける。

3番ソケット

2番ソケット

②サイコロプレートを取り付ける。



この穴の位置をベースの穴の位置に合わせて取り付けます。

※作業時の事故やケガ等のトラブルに関し弊社では責任を負えませんので、十分注意して下さい。