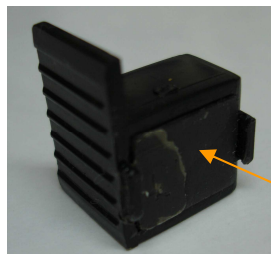


カウントストッパー使用方法

東場と南場の待機台は、牌を3～18まで積めるように設計されています。
カウントストッパーはどのような数でも待機台上の牌が崩れないように支える役目をします。



磁石

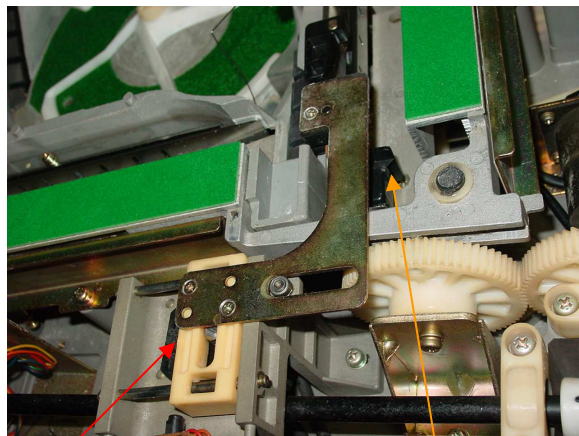
機械内部の牌をすべて取り出して下さい。

- ①メインスイッチを切して下さい。
- ②東場と南場の大プッシャー押板から、カウントストッパーを取り出して下さい。

*うまく取れない場合

小ストッパーミニモーターを横に回転させて、小プッシャーを動かし取外して下さい。
(小プッシャーミニモーターを回転させなければ、小プッシャーは動きません。)

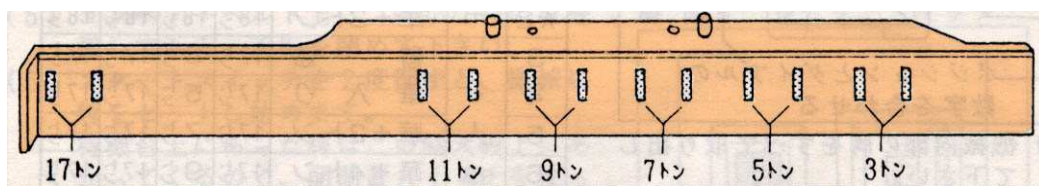
- (1) セレクトスイッチ表から選んだゲーム内容の東場と南場の数を調べて、その数にみあう位置にある大プッシャー押板の溝に、カウントストッパーを取りつけて下さい。



大プッシャー押板 (東場・南場共通)

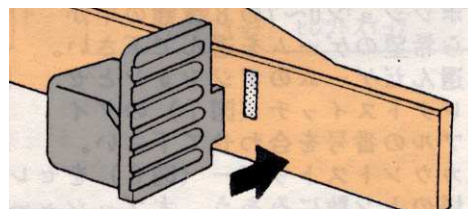
プッシャーミニモーター

カウントストッパー



注: 18(花入り)の場合は、カウントストッパーを使わずに使用します。

カウントストッパーの2つの凸部を
大プッシャー押板の凹部にはめ込みます



注意: 機械によっては、カウントストッパーが取れやすいために外れないように固定されている場合があります。その際は、ご連絡下さい。