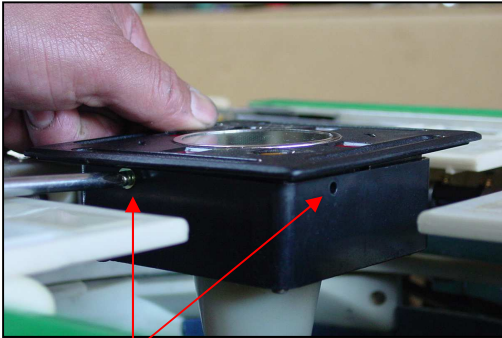


<M3スイッチプレート交換>

(スイッチプレート取り外し作業)

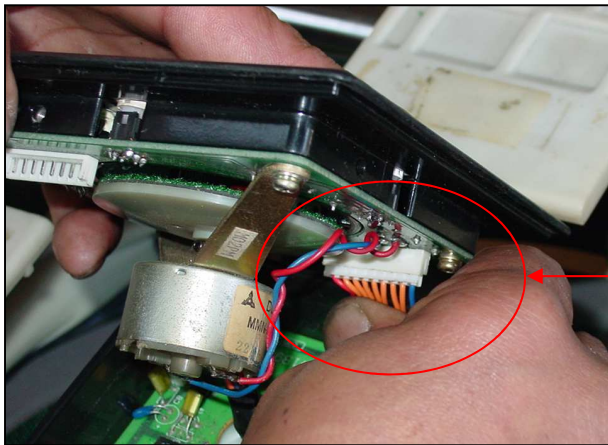
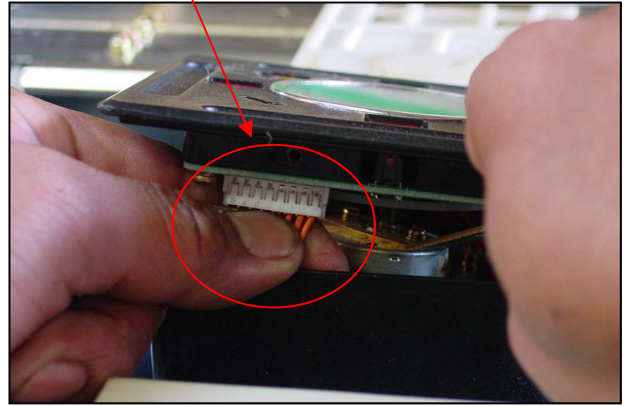
①スイッチプレート固定ビス4本を外す。



* 各面に1本ずつ、4本あります。

* 外したビスや部品をなくさない様に注意して下さい。
* コードの半田付け部分が、切れやすいので注意して作業して下さい。

②コード4本の**根本**を持って、下に引き抜く。

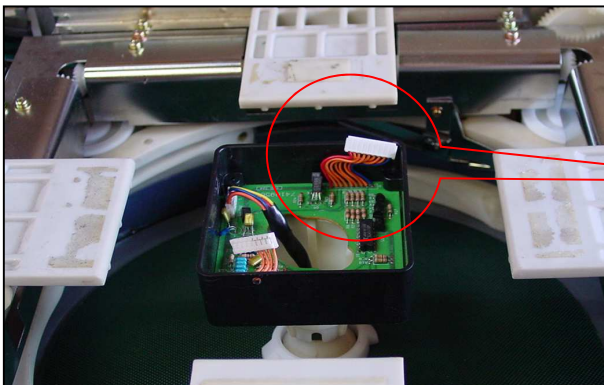


③コード9本の**根本**をしっかりと固定し、スイッチプレートを少しずつ持ち上げる様に引き抜く。

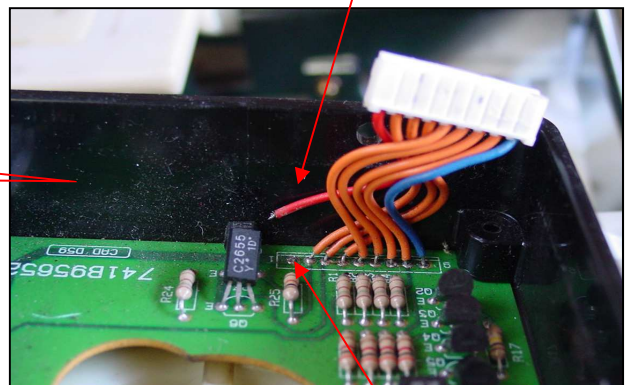
注意！

- ①電源のスイッチを切ってから、作業して下さい。
- ②ソケットを引っ張り過ぎて、コードに負担を掛けていると、コードの半田付けの部分が切れてしまう事があります。
- ③ソケットを抜く場合に、斜めにしすぎた状態で抜き取ると、スイッチプレート基板のソケットピンが曲がってしまい、差し込めなくなります。
- ④力任せでなく、ゆっくり慎重に作業して下さい。

(正常な状態)



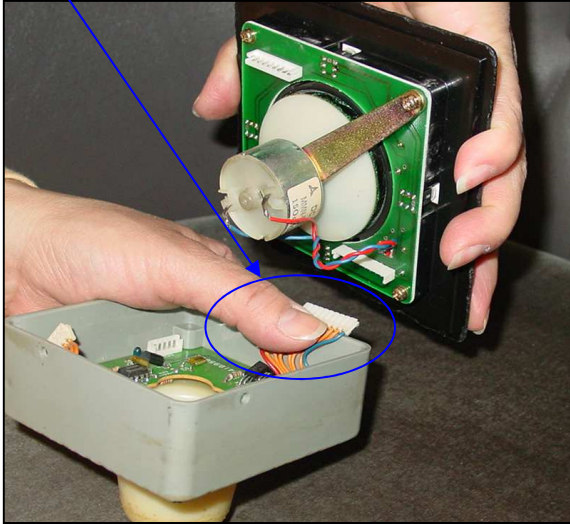
(現写真は赤色コードの**半田付部が切れた**状態)



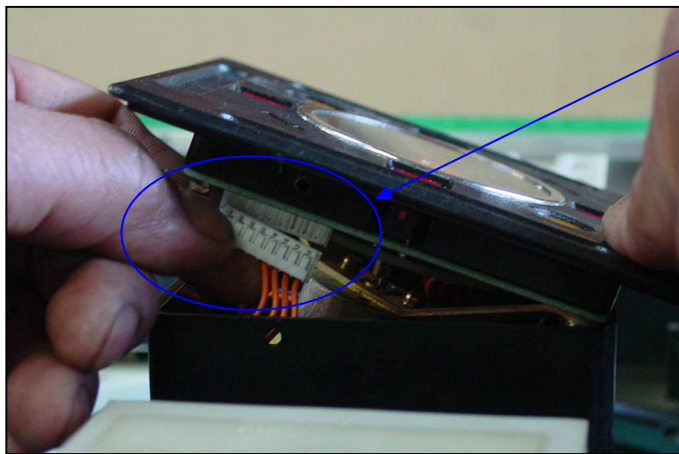
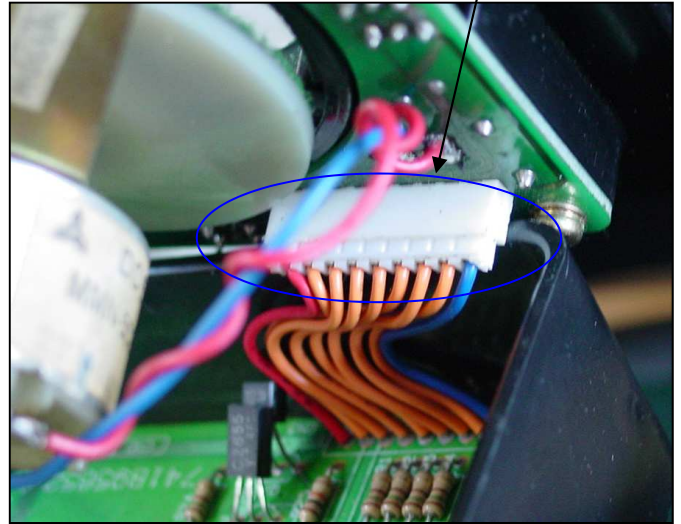
コードの付く位置

(スイッチプレート取付作業)

①ソケットとコードの部分を、下写真の様に押さえつけて固定する。

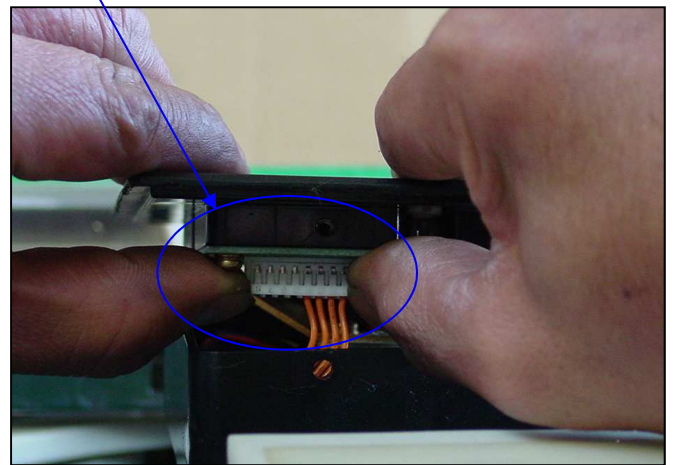


②ソケットを差し込み、下写真の様に奥までしっかり取り付ける。



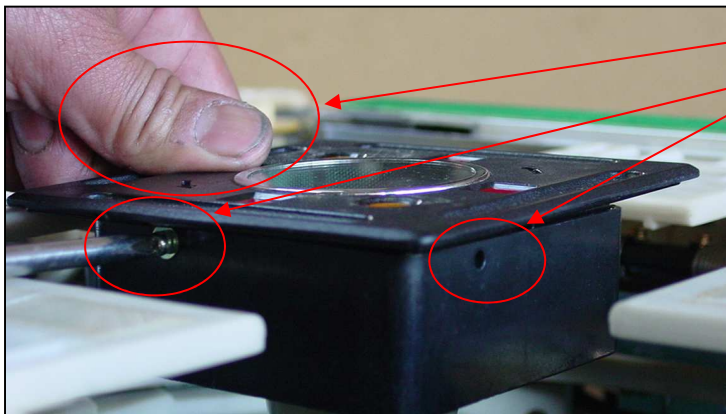
③ 4本ソケットを左の人指し指と親指で持ち、左写真の様に差し込みます。
(スイッチプレートを上げすぎると9本ソケットが抜けてしまいますので、注意して下さい。)

④ 下の写真の様に、奥までしっかりと差し込み、確認して下さい。



⑤ 2つのソケットが、**しっかりと奥まで**差し込まれているか、**再確認**して下さい。
* 確認時に、抜ける場合もありますので注意。

⑥ビスを付ける前に、電気をを入れて**動作確認**して下さい。



⑦スイッチプレートを**上から軽く押さえつけながら**、固定**ビス4本**を取り付けます。

* コードが切れてしまった場合は、半田付けをしなければなりませんので、十分気を付けて作業して下さい。

* 作業上の事故等々に関して、弊社は一切の責任を負えませんので、作業は十分注意をして行って下さい。