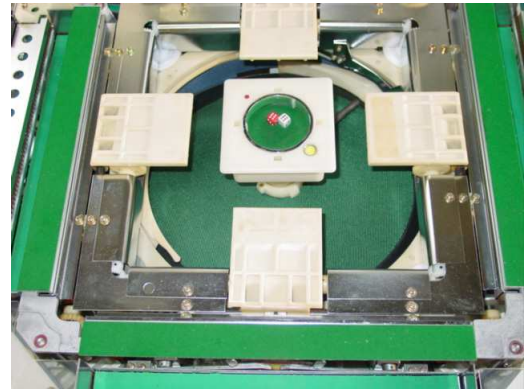
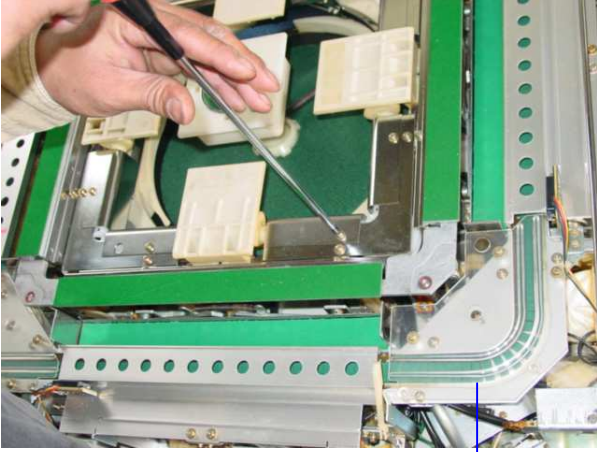
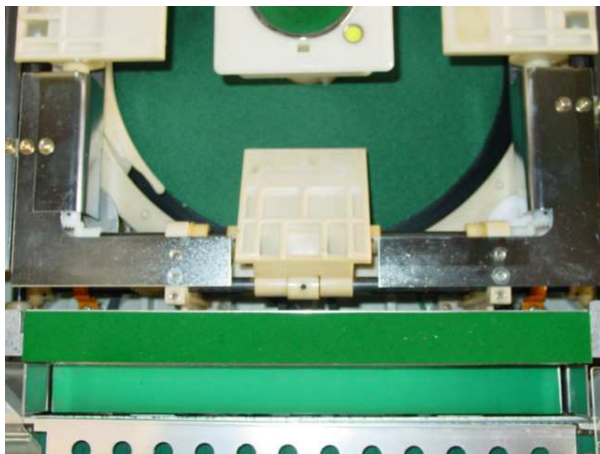


蓋開閉の調整方法

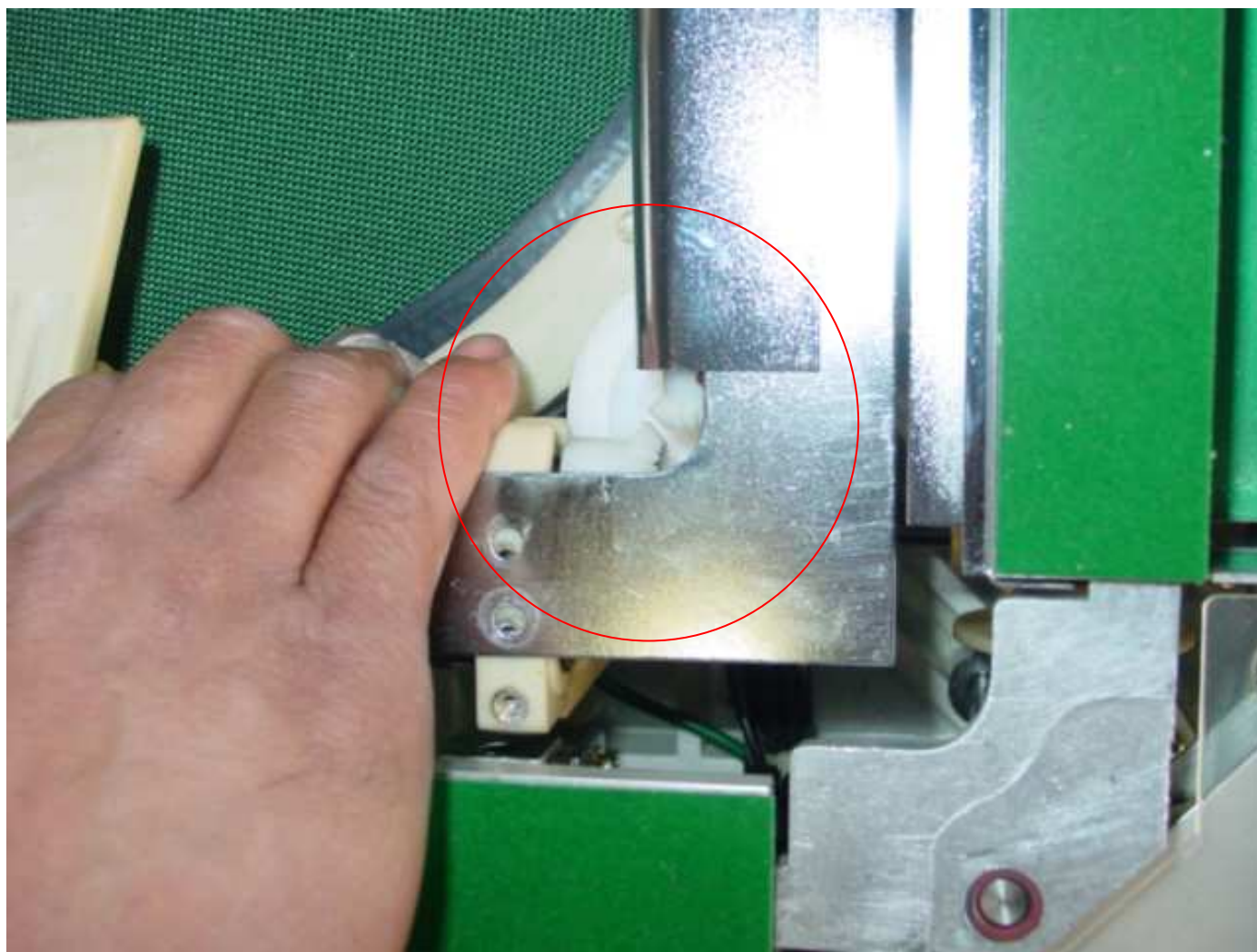
1. 調整がずれている個所のカバーをはずします。



2. 写真のように手前に軽くひき、ギアのかみあわせをはずします。



カバーを外した状態です



3. すこしずつ回転させていき、蓋開閉部分が平行になるまでギアの部分に気をつけながら調整をします。

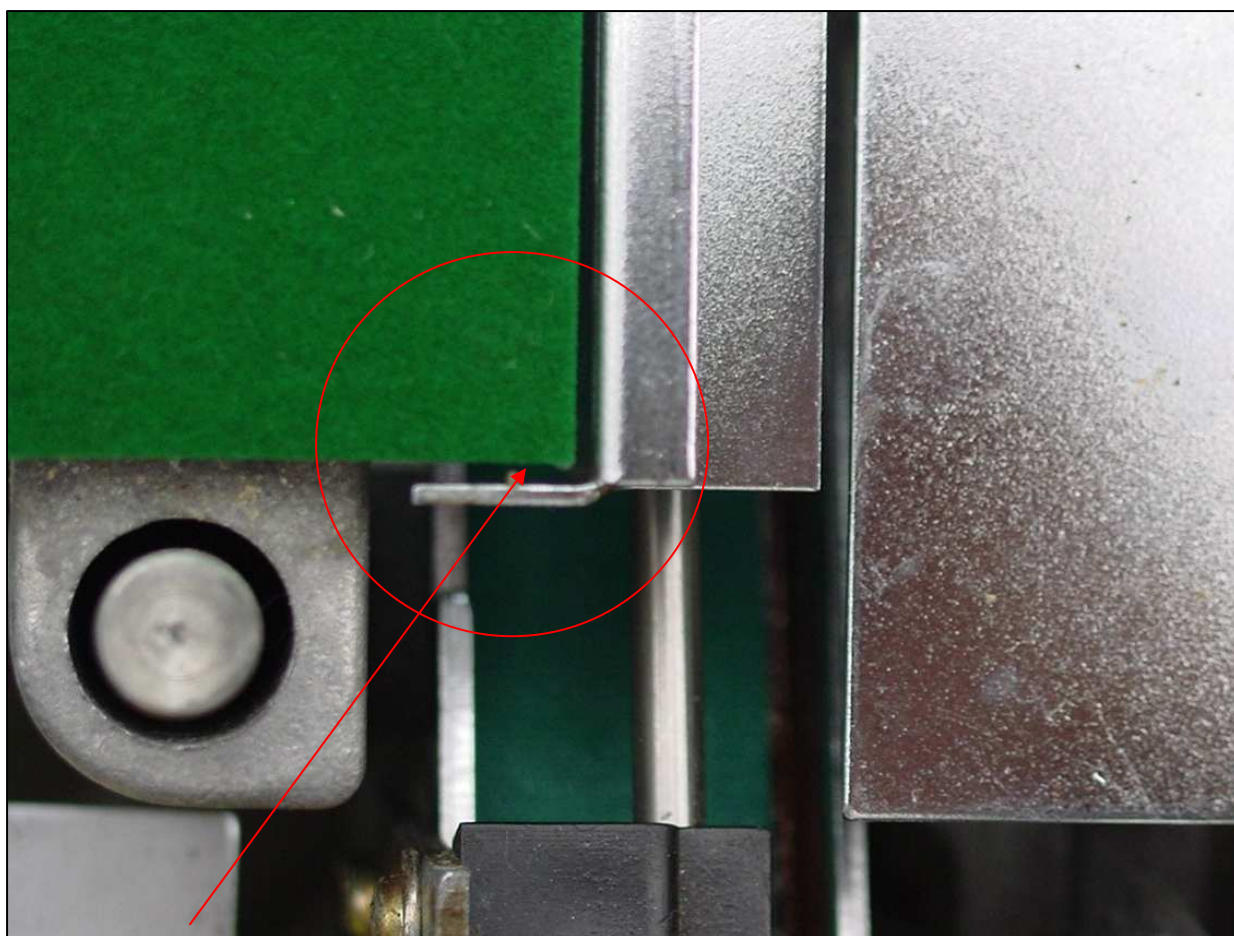
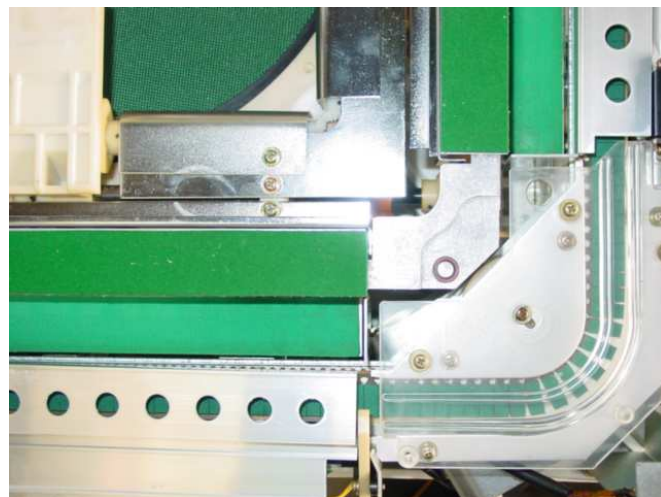
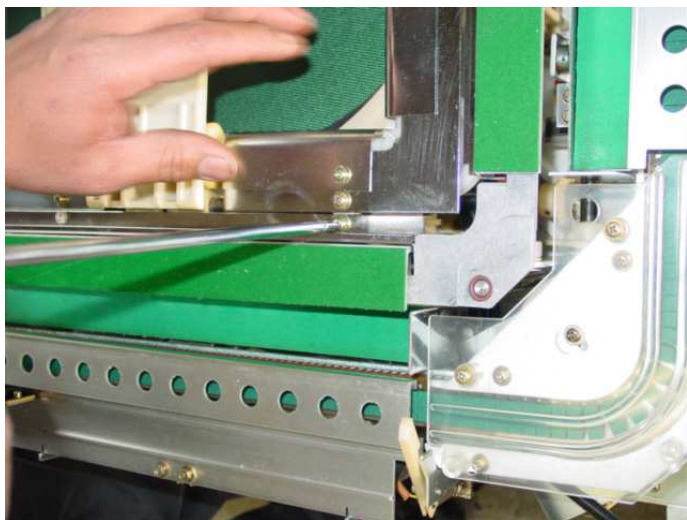


扇部分が写真のようになるようにします。

4. 蓋開閉の調整が完了したら、カバーを取付けます。



5. 手前のカバーを取付ける場合に、エレベーターにあたらないよう注意しながら取付ます。
ビスを止める時に、まず仮止めをしてエレベーターにあたらないことを確認してから本止めします。



1~2mmくらいのすきまをあけます

取付けができれば作業は終了です。あとは実際に機械を稼働させて試験運転して下さい。